

団体扱自動車保険のご案内

(トータルアシスト自動車保険)

団体扱制度をご利用いただくと保険料が割安になります。



日本年金機構の
団体扱割引

20%適用

団体扱割引20%は、保険期間の始期日が令和3年10月1日から令和4年9月30日までの契約に適用されます。割引率は、団体の損害率等により毎年見直されます。

東京海上日動の
一般契約に比べ

約5%割安

団体扱一時払は一般契約一時払に比べて5%割安です。団体扱分割払は一般契約と異なり分割割増がかからないので約5%割安となります。

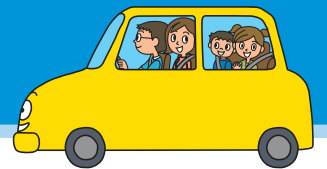


団体扱契約は
一般契約に比べて **約24%割安!!**



■上記割引率は、次の通り、団体扱割引等を連算して算出しております。

一時払の場合： $1 - \{ (1 - \text{団体扱割引} \cdot 20\%) \times (1 - \text{団体扱一時払割引分} \cdot 5\%) \}$
分割払の場合： $1 - \{ (1 - \text{団体扱割引} \cdot 20\%) \times (1 - \text{一般契約分割割増分} \cdot \text{約}5\%) \}$



Total assist

自動車保険

ドライブエージェント パーソナル (DAP)

東京海上日動のトータルアシスト自動車保険では**ドライブエージェント パーソナル (DAP) 特約** (事故発生時の通知等に関する特約) をご用意しました。

もしもの事故も、いつもの安心も。ドライブレコーダーが見守ります！

端末は2種類をご用意！

前方はバッチリ！
前方1カメラ型



特約保険料*
月額620円

後方も撮影可能！
2カメラ一体型

※2カメラ一体型は2021年4月以降始期契約の場合にご契約いただけます。

特約保険料*
月額810円



* 保険期間1年、団体扱の場合の分割払保険料です。

東京海上日動オリジナルドライブレコーダーの主な特徴 (共通)

映像を鮮明に
記録

自動で事故連絡&
通話も可能

事故時の映像を
自動送信

常に最新版に
自動アップデート

「安心・安全」をお届けする3つのサービス

「いざ」という時も

高度な事故対応サービス

日常の運転中も

事故防止支援サービス

ご契約の更新時も

安全運転診断サービス

サービスの概要について動画でもご案内しています

前方
1カメラ型



2カメラ
一体型



東京海上日動は、

3つの基本補償

と **3つの基本特約**

で

安心をお届けします。



賠償
に関する
補償

3つの基本補償

賠償責任保険
【対人賠償責任保険、対物賠償責任保険】

自動セット 対物超過修理費特約

相手方の治療費や修理費等をお支払いします。



3つの基本特約

弁護士費用特約
(日常生活・自動車事故型)*2 (自動車事故型)*2

もらい事故アシスト オプション

お客様に責任がなく保険会社が示談交渉できない「もらい事故」も安心です。

ご自身
の補償

※乗車中の方も補償します。

傷害保険
【人身傷害保険】*1

+

人身傷害の
他車搭乗中および車外自動車事故補償特約

入院時選べるアシスト特約

入院時選べるアシスト オプション

「事故が起きてから」ホームヘルパーや家庭教師の派遣等、お客様にお好みの補償をお選びいただけます。

お車
の補償

車両保険

自動セット 車両全損時諸費用補償特約

自動セット 車両搬送・応急対応・レンタカー費用等補償特約(15日)

ロードアシスト、レンタカー等諸費用アシスト

レンタカー費用等補償特約(事故時30日) オプション

レンタカー費用の補償日額および事故時の補償日数が拡充されます。

*1 トータルアシスト自動車保険では、原則として人身傷害保険が自動セットされます。

*2 弁護士費用等を補償する特約をご契約いただく場合、「弁護士費用特約(日常生活・自動車事故型)」か「弁護士費用特約(自動車事故型)」のいずれか一方を選択いただけます。

※団体扱の対象となる方の範囲(契約者・記名被保険者・車両所有者)や団体扱特約失効時の取扱いについては、代理店までお問い合わせください。

「トータルアシスト自動車保険」は、総合自動車保険のペットネームです。このチラシは自動車保険(団体扱)の概要についてご紹介したものです。ご契約にあたっては、必ず「重要事項説明書」をよくお読みください。また詳しい補償内容については「ご契約のしおり(約款)」に記載していますので、必要に応じて東京海上日動のホームページ(www.tokiomarine-nichido.co.jp)でご参照いただくか、代理店または東京海上日動にご請求ください。ご不明な点等がある場合には、代理店または東京海上日動までお問い合わせください。

日本年金機構団体扱自動車保険 見積依頼書

ご契約やお見積り、詳しいご説明をご希望の方は、本見積依頼書、車検証、保険証券(表・裏)を下記代理店までFAXもしくは郵送、e-mailにてご送付ください。追ってご連絡申し上げます。

※当代理店は、ご提供いただいた個人情報を東京海上日動より委託を受けて行う損害保険の募集およびこれに付帯・関連するサービスの提供等に利用させていただきます。東京海上日動における個人情報の取扱い等については、次のホームページに掲載しております。

www.tokiomarine-nichido.co.jp

フリガナ				ご自宅電話番号	
お名前				() -	
事務所・部署名				携帯電話番号	
				() -	
フリガナ					
ご自宅住所	〒	-			
お車の納車日 (車両購入・買替の場合)	年	月	日	メール アドレス	@

お問い合わせ先	【代理店】	【保険会社】
	ALIVE 相模原市南区新戸1937-101 TEL: 046-259-1000	東京海上日動火災保険株式会社 厚木支社 厚木市中町2-8-13 TPR厚木ビル2F TEL: 046-294-1260